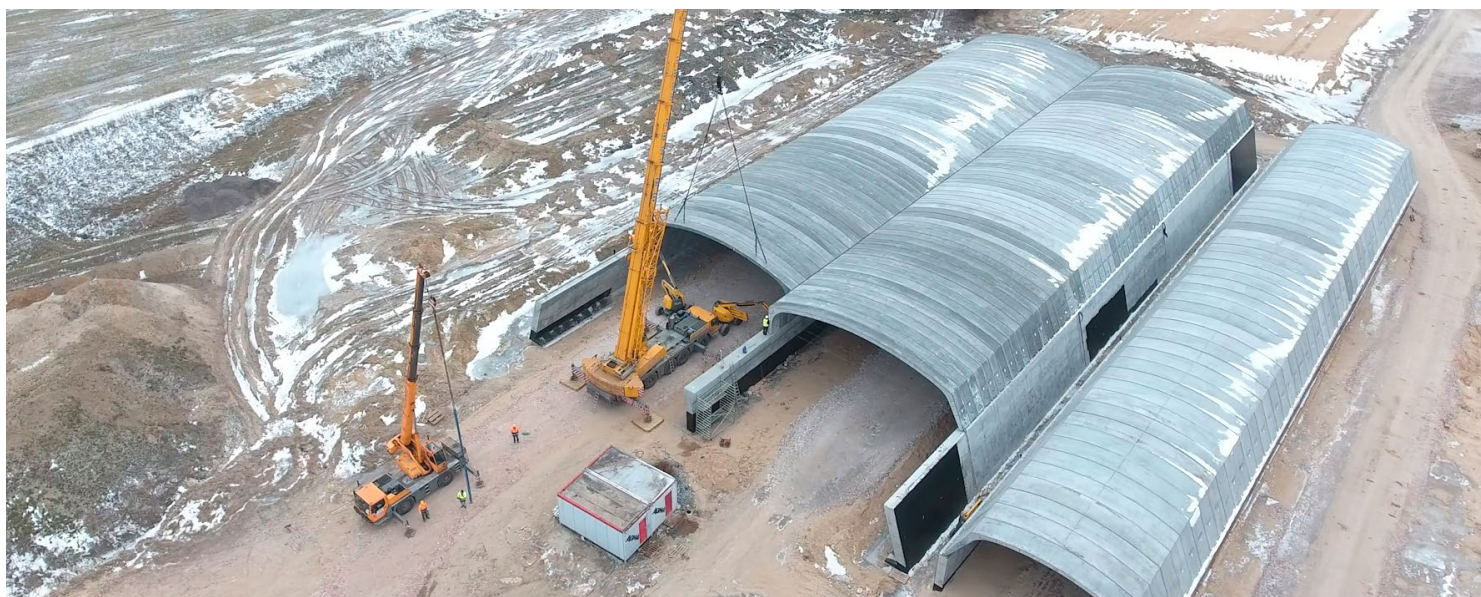


# ConSpan®

Ingenieurbauwerke aus vorgefertigten  
Stahlbeton-Bogenelementen

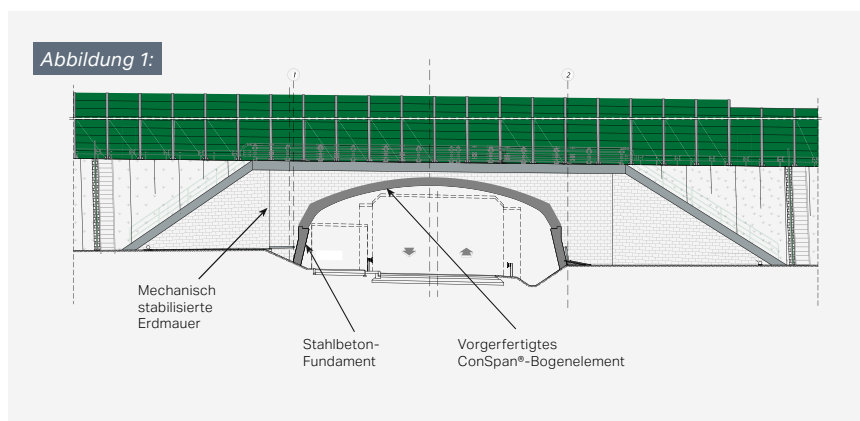




Ingenieurbauwerke aus ConSpan® Stahlbeton-Fertigteilen kommen für den Bau von Brückenbauwerken und zur Über- und Unterquerung von Geländehindernissen in folgenden Bereichen zum Einsatz:

- Straßenbau
- Eisenbahnbau
- Fußgänger-Radfahrer-Wege
- Vernetzung von Lebensräumen von Wildtieren / Wanderrouten von Wildtieren
- Landwirtschaft und Industrie

ConSpan® besteht aus vorgefertigten Stahlbeton-Bogenelementen, die die tragende Struktur des Brückenbauwerkes bilden. Die Fußpunkte der entsprechenden Bogenelemente werden auf bauseits vorbereitete Betonstreifenfundamente positioniert.



Die Stirnwände der Brücke und die Flügelwände können mit verschiedenen Methoden errichtet werden, z. B. als Wände aus Betonblöcken, die in der Hinterfüllung mit HDPE-Gittern stabilisiert werden, oder als monolithische Wände, die vor Ort errichtet werden.

Sowohl die Wände als auch die Flügelwände können vorgefertigt werden. Die vorgefertigten Bögen des Tragwerks, die Fundamente sowie die vorgefertigten Stirn- und Flügelwände bilden das ConSpan®-System, das die Bauzeit der Brücke auf der Baustelle erheblich verkürzt.

Die vorgefertigten ConSpan®-Bogenelemente werden mit technischem Boden verfüllt, der lagenweise eingebracht und verdichtet wird, ähnlich wie bei Wellstahl-Brückenbauwerken (Stahl-Boden-Verbundbauwerke).

### Eigenschaften und Vorteile des ConSpan®-Systems:

- Produktion unter kontrollierten Werksbedingungen für gleichbleibend hohe Qualität
- CE-, EPD- und ISO-Zertifizierungen
- weites Spektrum von Profilquerschnitten
- Spannweitenbereich von 4 m bis 20 m
- einsetzbar für alle Klassen von Straßen-, Schienen-, Industrie- und Militärlasten (Je nach Spannweite)
- schnelle und einfache Montage vor Ort
- kein Bedarf an Schalung und Gerüst
- geringer Arbeitsaufwand vor Ort erforderlich



### TECHNISCHE UNTERSTÜTZUNG

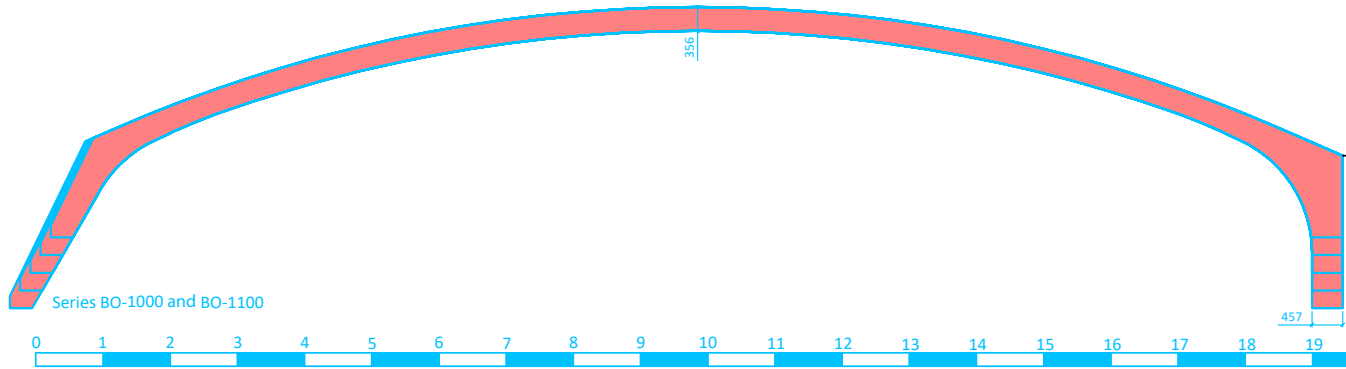
ViaCon unterstützt Sie bei der Planung und Ausführung von Brücken mit dem ConSpan®-System.

Wir unterstützen die Konstrukteure bei der Auswahl des optimalen Querschnitts des ConSpan®-Tragwerks und der angemessenen Bewehrungsmenge für die gegebene Geländesituation, die Belastung und in Abhängigkeit von der Funktion des Bauwerkes. Wir helfen auch bei der Planung und Optimierung anderer Brückenelemente wie Fundamente, Stirnwände, Abdichtung und Isolierung, Hinterfüllung und Ausbauelemente.

Wir führen auch die Montage der ConSpan®-Systemelemente vor Ort durch.



Querschnitte von aus Stahlbetonfertigteilen hergestellten ConSpan®-  
Tragwerkskonstruktionen:

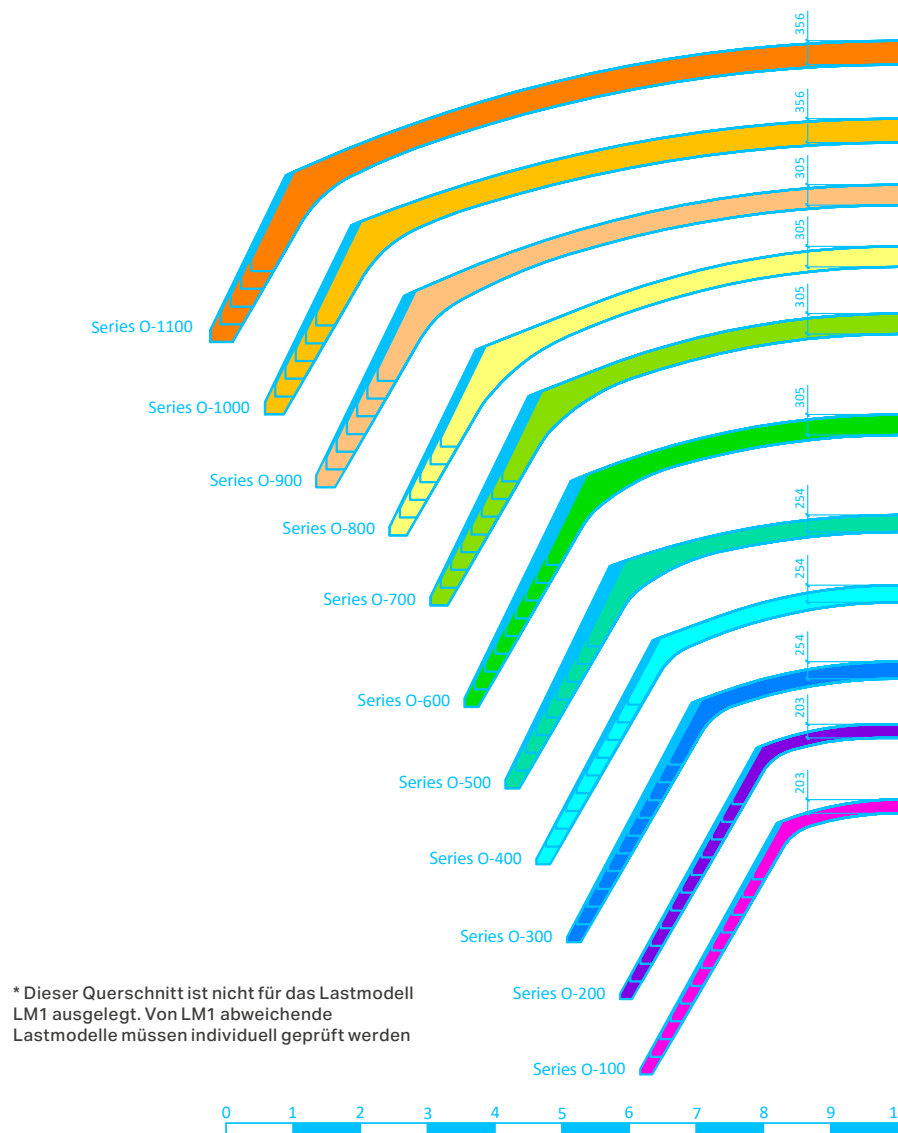


Series O-100		
Profile	Dimensions	
	span [mm]	height [mm]
O-113	3 962	985
O-114	4 267	1 250
O-115	4 572	1 513
O-116	4 877	1 777
O-117	5 182	2 041
O-118	5 486	2 305
O-119	5 791	2 569
O-120	6 096	2 833
O-121	6 401	3 097
O-122	6 706	3 361
O-123	7 010	3 625
O-124	7 315	3 889

Series O-200		
Profile	Dimensions	
	span [mm]	height [mm]
O-215	4 572	986
O-216	4 877	1 249
O-217	5 182	1 513
O-218	5 486	1 777
O-219	5 791	2 041
O-220	6 096	2 305
O-221	6 401	2 569
O-222	6 706	2 833
O-223	7 010	3 097
O-224	7 315	3 361
O-225	7 620	3 625
O-226	7 925	3 889

Series O-300		
Profile	Dimensions	
	span [mm]	height [mm]
O-321	6 401	1 280
O-322	6 706	1 544
O-323	7 010	1 808
O-324	7 315	2 072
O-325	7 620	2 336
O-326	7 925	2 600
O-327	8 230	2 864
O-328	8 534	3 128
O-329	8 839	3 392
O-330	9 144	3 656
O-331	9 449	3 920

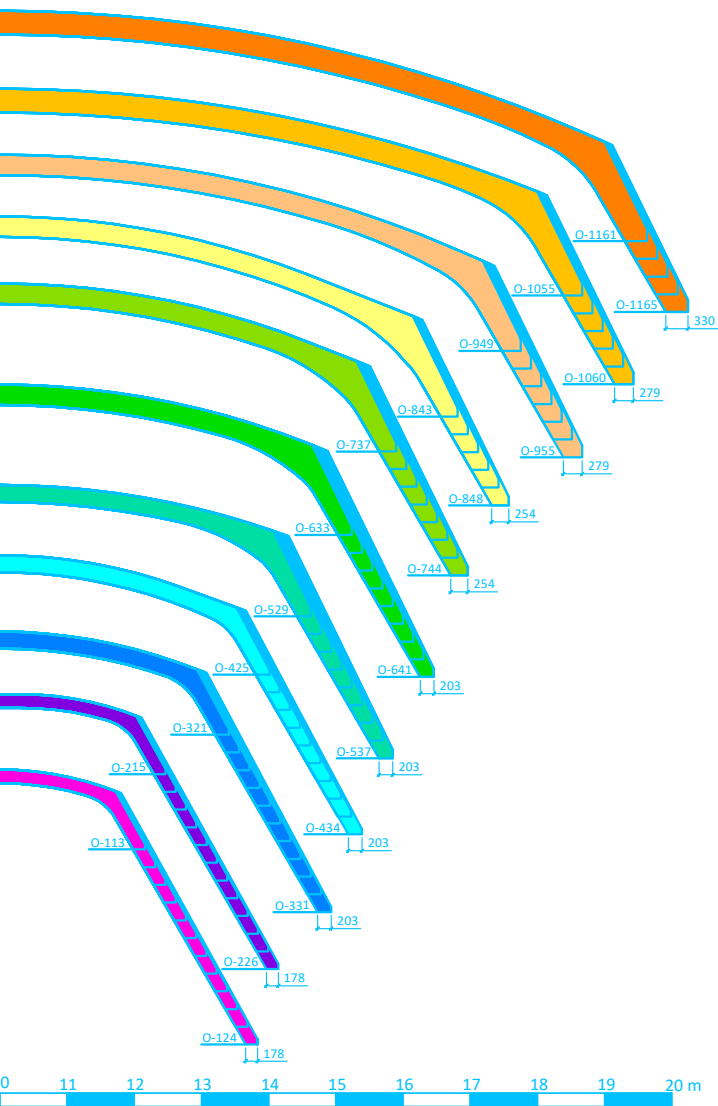
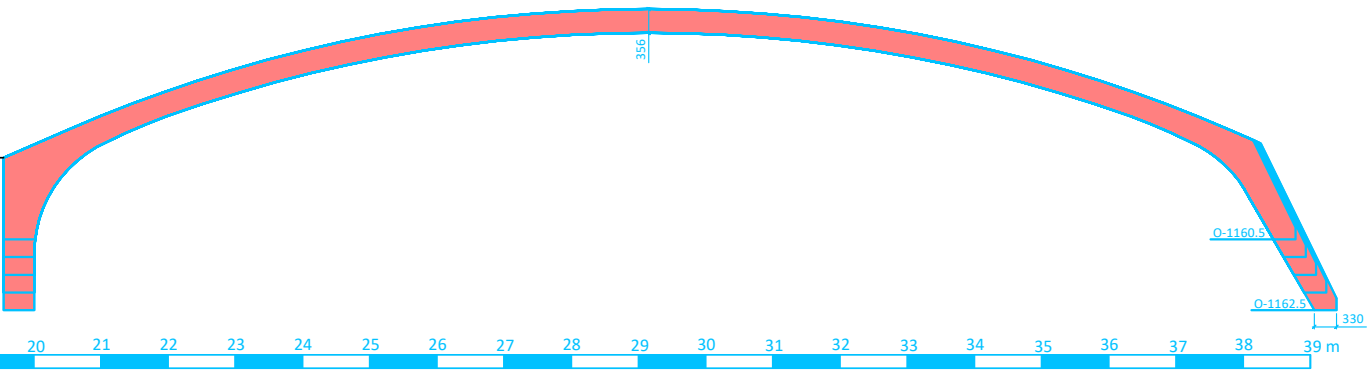
Series O-400		
Profile	Dimensions	
	span [mm]	height [mm]
O-425	7 620	1 523
O-426	7 925	1 787
O-427	8 230	2 050
O-428	8 534	2 315
O-429	8 839	2 579
O-430	9 144	2 842
O-431	9 449	3 106
O-432	9 754	3 370
O-433	10 058	3 634
O-434 *	10 363	3 899



\* Dieser Querschnitt ist nicht für das Lastmodell LM1 ausgelegt. Von LM1 abweichende Lastmodelle müssen individuell geprüft werden

Series O-500		
Profile	Dimensions	
	span [mm]	height [mm]
O-529	8 839	1 701
O-530	9 144	1 964
O-531	9 449	2 229
O-532	9 754	2 492
O-533	10 059	2 756
O-534	10 636	3 021
O-535	10 668	3 284
O-536 *	10 973	3 549
O-537 *	11 278	3 812

Series O-600		
Profile	Dimensions	
	span [mm]	height [mm]
O-633	10 058	1 935
O-634	10 363	2 199
O-635	10 668	2 463
O-636	10 973	2 727
O-637	11 278	2 990
O-638	11 582	3 254
O-639 *	11 887	3 518
O-640 *	12 192	3 782
O-641 *	12 497	4 047



Series BO-1100		
Profile	Dimensions	
	span [mm]	height [mm]
BO-1160.5 *	18 428	3 069
BO-1161 *	18 593	3 335
BO-1161.5 *	18 745	3 600
BO-1162 *	18 898	3 865
BO-1162.5 *	19 050	4 130

Series BO-1000		
Profile	Dimensions	
	span [mm]	height [mm]
BO-1054.5 *	16 599	2 722
BO-1055 *	16 764	2 984
BO-1055.5 *	16 916	3 249
BO-1056 *	17 069	3 514
BO-1056.5 *	17 221	3 780
BO-1057 *	17 374	4 042

Series O-1100		
Profile	Dimensions	
	span [mm]	height [mm]
O-1161 *	18 593	3 072
O-1162 *	18 898	3 335
O-1163 *	19 202	3 599
O-1164 *	19 507	3 863
O-1165 *	19 812	4 127

Series O-1000		
Profile	Dimensions	
	span [mm]	height [mm]
O-1055 *	16 764	2 722
O-1056 *	17 069	2 985
O-1057 *	17 374	3 249
O-1058 *	17 678	3 514
O-1059 *	17 983	3 778
O-1060 *	18 288	4 041

The dimensions in the tables are given as clear dimensions.

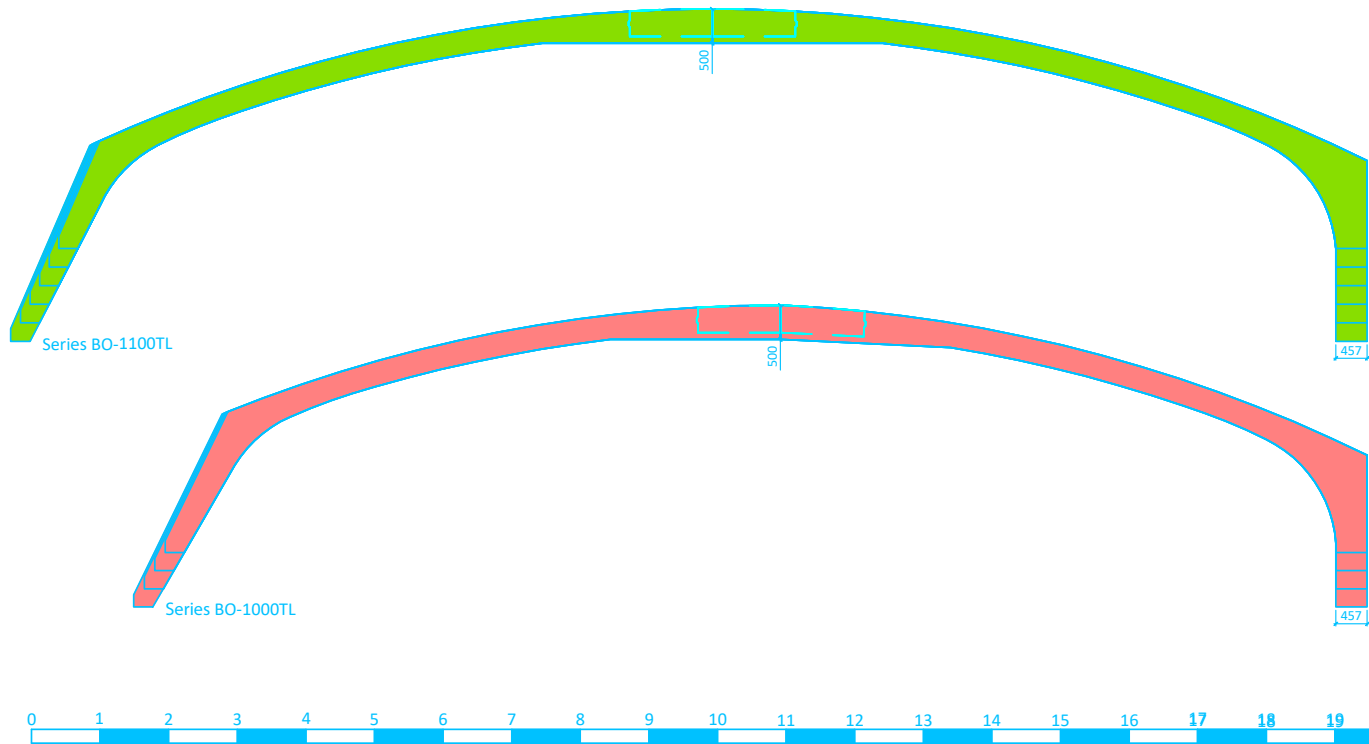
Series O-700		
Profile	Dimensions	
	span [mm]	height [mm]
O-737	11 278	2 192
O-738	11 582	2 456
O-739	11 887	2 720
O-740	12 192	2 984
O-741 *	12 497	3 247
O-742 *	12 802	3 512
O-743 *	13 106	3 775
O-744 *	13 411	4 039

Series O-800		
Profile	Dimensions	
	span [mm]	height [mm]
O-843	13 106	2 676
O-844 *	13 411	2 940
O-845 *	13 716	3 204
O-846 *	14 021	3 468
O-847 *	14 326	3 732
O-848 *	14 630	3 996

Series O-900		
Profile	Dimensions	
	span [mm]	height [mm]
O-949 *	14 935	2 615
O-950 *	15 240	2 878
O-951 *	15 545	3 142
O-952 *	15 850	3 406
O-953 *	16 154	3 670
O-954 *	16 459	3 934
O-955 *	16 764	4 198

Querschnitte von aus Stahlbetonfertigteilen hergestellten ConSpan®-Tragwerkskonstruktionen des Typs **Twin Leaf**:

**Twin Leaf** bezeichnet ein aus zwei Stahlbeton-Bogenelementen bestehenden Querschnitt einer ConSpan®-Tragwerkskonstruktion, die vor Ort am Scheitelpunkt miteinander verbunden werden.

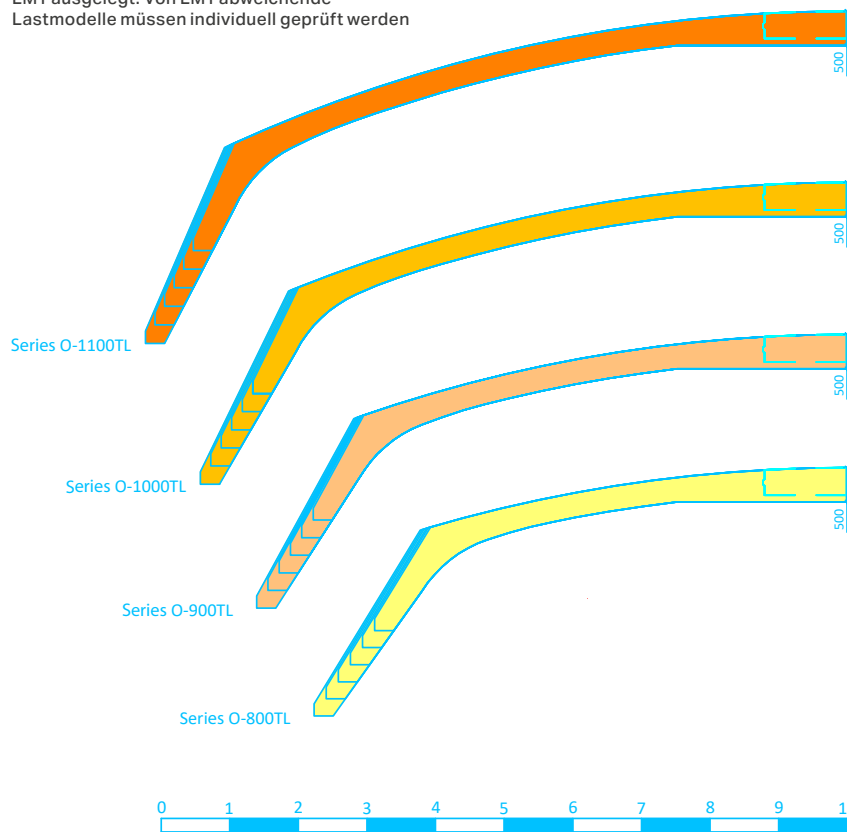


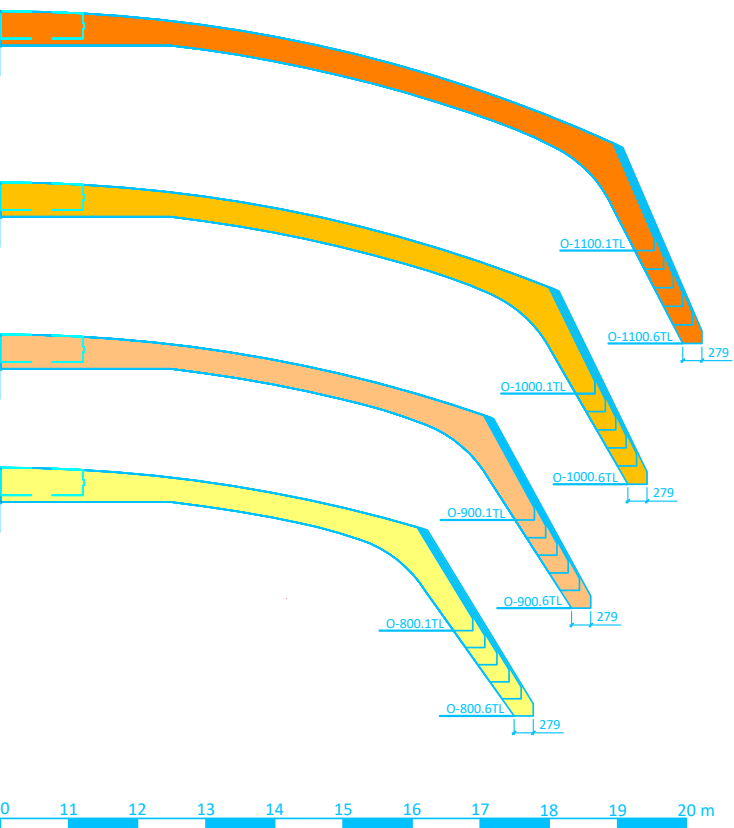
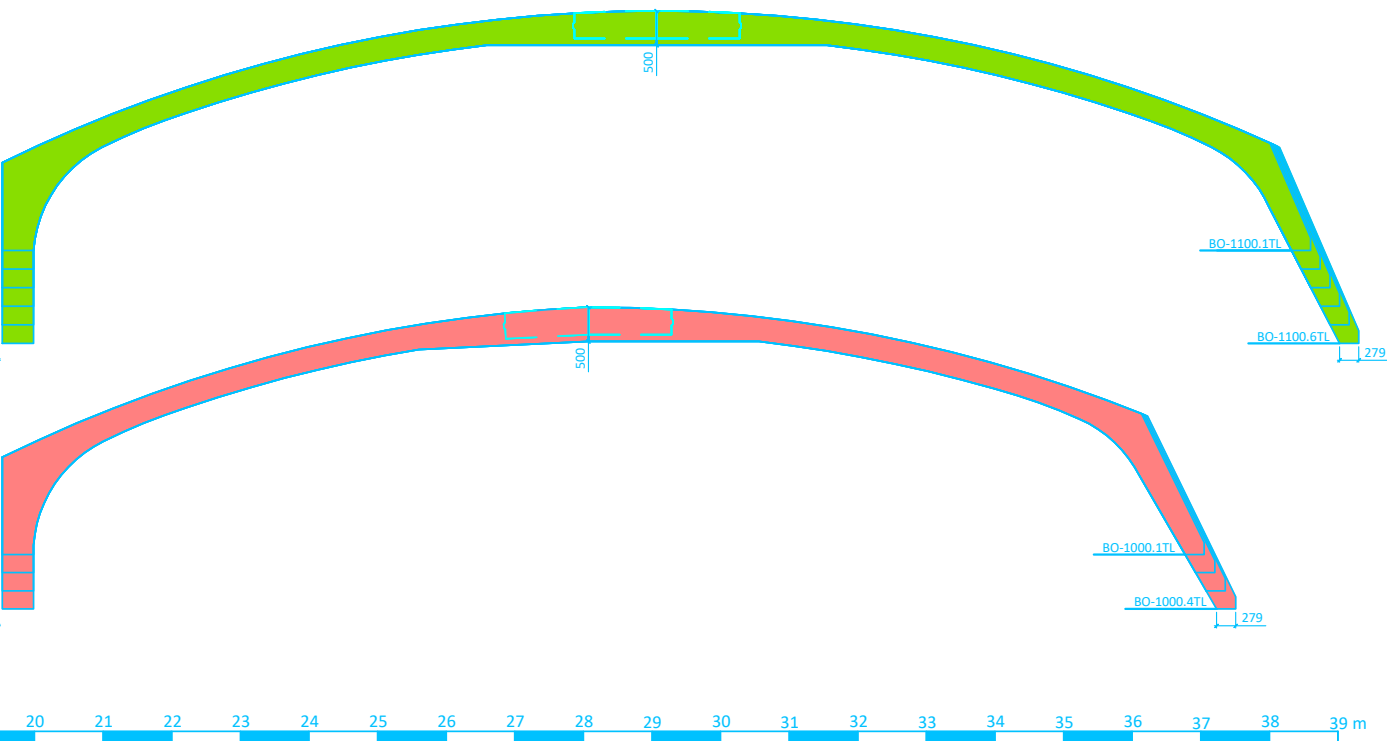
Series O-800TL		
Profile	Dimensions	
	span [mm]	height [mm]
O-800.1 TL *	13 216	1 874
O-800.2 TL *	13 569	2 123
O-800.3 TL *	13 922	2 372
O-800.4 TL *	14 275	2 620
O-800.5 TL *	14 628	2 869
O-800.6 TL *	14 981	3 118

\* Dieser Querschnitt ist nicht für das Lastmodell LM1 ausgelegt. Von LM1 abweichende Lastmodelle müssen individuell geprüft werden

Series O-900TL		
Profile	Dimensions	
	span [mm]	height [mm]
O-900.1 TL *	15 011	2 205
O-900.2 TL *	15 341	2 462
O-900.3 TL *	15 670	2 718
O-900.4 TL *	16 000	2 975
O-900.5 TL *	16 329	3 232
O-900.6 TL *	16 658	3 488

Series O-1000TL		
Profile	Dimensions	
	span [mm]	height [mm]
O-1000.1 TL *	16 774	2 577
O-1000.2 TL *	17 079	2 841
O-1000.3 TL *	17 384	3 105
O-1000.4 TL *	17 689	3 370
O-1000.5 TL *	17 994	3 634
O-1000.6 TL *	18 299	3 898





Series BO-1100TL		
Profile	Dimensions	
	span [mm]	height [mm]
BO-1100.1 TL*	18 335	2 990
BO-1100.2 TL*	18 475	3 261
BO-1100.3 TL*	18 615	3 532
BO-1100.4 TL*	18 755	3 803
BO-1100.5 TL*	18 895	4 074
BO-1100.6 TL*	19 035	4 345

Series BO-1000TL		
Profile	Dimensions	
	span [mm]	height [mm]
BO-1000.1 TL*	16 784	3 105
BO-1000.2 TL*	16 936	3 370
BO-1000.3 TL*	17 089	3 634
BO-1000.4 TL*	17 241	3 898

Series O-1100TL		
Profile	Dimensions	
	span [mm]	height [mm]
O-1100.1 TL*	18 500	2 990
O-1100.2 TL*	18 780	3 261
O-1100.3 TL*	19 060	3 532
O-1100.4 TL*	19 340	3 803
O-1100.5 TL*	19 620	4 074
O-1100.6 TL*	19 899	4 345

The dimensions in the tables are given as clear dimensions.



**VIACON**

**Constructing connections.  
Consciously.**

[www.viacongroup.com](http://www.viacongroup.com)

ViaCon is a leader in infrastructure construction solutions. Built on strong Nordic roots, ViaCon embodies a practical, human perspective that brings together technology and verifiable sustainability. The long-term view defines our vision, and by driving smart, future-friendly construction solutions for bridges and culverts, geotechnical and stormwater solutions, we will continue to shape and lead our industry.

ViaCon Hamco | +49 (0) 208 301971 00  
[info@viacon-hamco.de](mailto:info@viacon-hamco.de) | [www.viacon-hamco.de](http://www.viacon-hamco.de)